

WAREMME ORIGINAL

Une coach déco pour aménager votre maison

Sabine (Waremme) utilise le Feng Shui pour que vous vous sentiez bien dans votre habitation

Passionnée de décoration, Sabine Georges a suivi une formation pour devenir coach déco. Elle a lancé son entreprise, "Atelier Pourpre" en 2010. Mais, en quoi consiste son job?

"Le but d'une coach déco est surtout de conseiller et d'aider les gens pour l'aménagement de leur maison", explique Sabine Georges. Mais, quand une coach déco vient chez vous (que le logement soit aménagé ou non), l'approche est tout sauf hasardeuse.

"Je commence par une analyse générale Feng Shui, une technique d'aménagement intérieur privilégiant le bien-être. Je considère le rez-de-chaussée d'une habitation ou un appartement dans sa globalité en me posant de nombreuses questions comme par exemple qu'est-ce qui ne va pas dans cette pièce? Ya-t-il un objet qui pose problème?". Le Feng Shui est un des outils pour une coach déco, "j'utilise aussi la psychologie de l'habitat qui analyse entre guillemets la vie de l'habitant. Si, sur base de l'étu-

de, il faut redécorer ou faire des aménagements, j'utilise alors mes connaissances et différentes techniques pour faire des propositions décoratives". Les techniques sont variées et peuvent toucher à l'aménagement ou les couleurs de peinture d'une pièce.

Sabine ne se contente pas de travailler pour les particuliers, "Les gens, pour moi, doivent se sentir

130€ POUR UNE HEURE DE CONSEILS ET UN RAPPORT DE VISITE

bien chez eux mais aussi sur leur lieu de travail, c'est pourquoi je travaille également pour des entreprises". Dans celles-ci, la coach déco examine l'ergonomie, l'acoustique, la lumière, le chauffage, l'air conditionné en plus de la déco. "Pour les entreprises, il s'agit d'un petit investissement mais elles y ont beaucoup à gagner". Le but d'une coach déco

n'est pas de chambouler tout dans l'aménagement ou la décoration d'une pièce : "Je reste toujours en accord avec la philosophie de mes clients : l'écoute est donc également importante dans mon métier". Tout se fait alors en fonction de la demande du client.

Attention néanmoins: décorateur et coach déco ont des attributions différentes. "Un décorateur est un peu comme un styliste dans la mode, on le contacte pour avoir sa griffe à la maison. Le designer ou coach déco est lui un cran en dessous du décorateur et offre un service moins onéreux. Le coach déco est formé par des experts pour observer, conseiller et aider pour donner une nouvelle image à un lieu".

En tant que coach déco, le travail de Sabine va du conseil personnalisé à la réalisation de projets concrets. Le prix d'une heure conseil est de 130€ et comprend le rapport de visite, reprenant les conseils d'aménagement. Pour tout budget, Sabine s'occupe avec bonheur de votre intérieur! «

WENDY GERMEYS



Sabine Georges présentant un de ses premiers projets : une cuisine à Remicourt.

■ W.G.

DANS UNE MAISON DE REMICOURT

Sa première cliente : "Elle s'est occupée de tout"

Audrey (Remicourt) a été la première cliente de Sabine, l'an dernier. "En fait, lorsque j'ai emménagé, j'ai voulu faire appel à une designer pour aménager mon intérieur". Trouver Sabine a été très facile : "Je cherchais une designer dans la région et j'ai donc un peu regardé sur Internet. C'est grâce à un moteur de recherche que je l'ai trouvée. Je lui ai donc téléphoné et le courant est directement passé entre nous". Les premiers contacts passés, Sabine se rend chez Audrey pour travailler. "Nous nous sommes rapidement tutoyées car Sabine est vraiment très sympathique. C'est réellement un gros point positif". Sabine a organisé tout l'intérieur de l'habitation d'Audrey grâce notamment au Feng Shui : "Elle s'est occupée de toutes les pièces, sauf une. C'est elle qui a réfléchi à l'aménagement des chambres, du salon, de la cuisine, ..., elle qui a également songé aux couleurs, stores,



Sabine dans sa première réalisation, à Remicourt.

■ W.G.

carrelages, tabourets avant de nous proposer, bien entendu". La coach déco s'est également chargée du contact avec les fournisseurs et de l'agencement des objets dans les pièces, "C'est elle qui est à tout fait, en réalité, ce qui a été une bonne chose pour nous qui travaillons durant la jour-

née". Audrey n'a pas encore eu l'occasion de recommander Sabine à ses connaissances mais "si quelqu'un me demande un jour si je connais une designer, c'est son nom que je donnerai. Elle est à recommander, pour toutes les personnes et tous les budgets". «

W.G.

Art chinois

"LE FENG SHUI A POUR BUT DE PLACER LES OBJETS AU BON ENDROIT"

Sabine travaille essentiellement avec le Feng Shui. En vogue depuis quelques années déjà, cette méthode est cependant peu connue du grand public. "Il s'agit d'un art ancestral chinois s'appliquant à la maison", confie Sabine. Art chinois n'implique pas pour autant des objets orientaux : "Je ne travaille pas avec des chinoiseries. Le but du Feng Shui est surtout de bien placer les objets des personnes dans

une pièce et ce, pour se sentir bien chez soi". Le Feng Shui comporte de cette manière neuf secteurs (carrière, abondance, couple, famille, centre, soutien, enfants, connaissance, réputation) qui se rapportent à la vie de chaque personne, à leurs objets et lieux de vie. En fonction des discussions avec ses clients et de l'analyse d'une pièce, Sabine peut alors retirer un objet, le déplacer, aménager la pièce,

changer les couleurs ou, si l'analyse du secteur général n'est pas concluante (ce qui est rare), penser à refaire la pièce. "J'analyse chaque secteur en particulier puis le secteur général. J'en tire alors des conclusions globales et en fonction de celles-ci, je débute mon travail", explique la coach déco. Le grand point positif : par son analyse poussée, le Feng Shui change des éléments précis, pas toute la pièce. (W.G.)

Home Staging: dépersonnaliser pour vendre

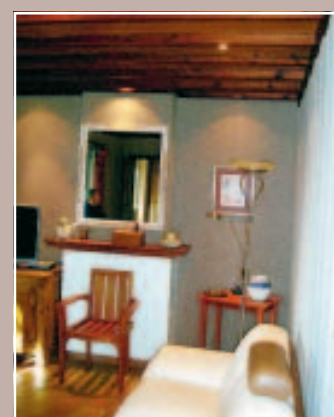
Autre service proposé par Sabine Georges : le Home Staging. Sabine nous éclaire à ce propos : "Cela consiste en fait à dépersonnaliser une habitation pour la vente ou la location et à créer le coup de cœur de l'acheteur potentiel". La dépersonnalisation se fait dans toute la maison : "Il s'agit d'ôter les objets trop personnels comme des posters, des coupes de football, pour rendre le lieu le plus neu-

tre possible". Mais cela ne s'arrête pas là : "Si cela est nécessaire, on peut peindre. Cela se fait généralement avec des tons neutres comme le gris ou le beige. On fait aussi attention à la fonction de chaque pièce : une cuisine ne doit pas ressembler à une buanderie". Quant aux petits défauts des pièces, ils sont gommés : "Par exemple, un robinet qui coule est remplacé".

Avis aux amateurs! (W.G.)

Bon à savoir

> **Projet** : dans le prix d'un projet sont compris le devis, la planche déco, le rapport Feng Shui et la réalisation 3D.
> **Internet** : pour plus d'infos et les prix, rendez-vous sur le dynamique site de Sabine Georges : www.atelier-pourpre.be. Vous retrouverez aussi Sabine sur Facebook, Twitter et d'autres réseaux sociaux.
> **Contact** : vous n'avez pas Internet chez vous? Pas de souci. Vous pouvez également contacter Sabine au 019/56.72.89 ou 0475/85.01.60.

1 SALON : AVANT
A HERMALLE2 SALON : APRÈS
A HERMALLE3 LIVING : AVANT
A HERMALLE4 LIVING : APRÈS
A HERMALLE5 PLAFOND : AVANT
A HORION-HOZÉMONT6 PLAFOND : APRÈS
A HORION-HOZÉMONT